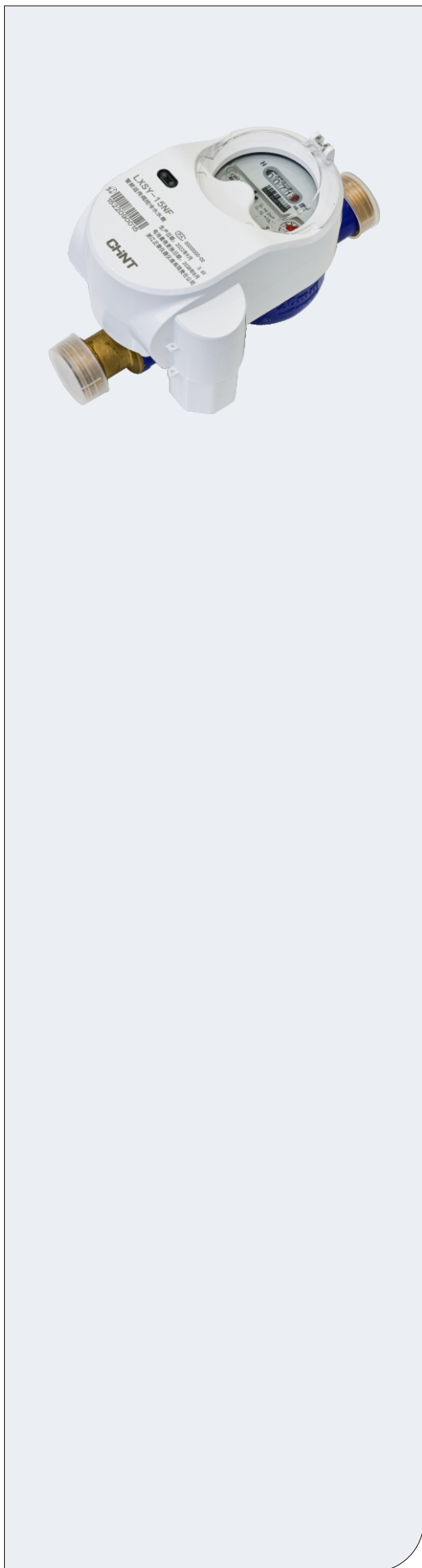


智能远传阀控水表



1 产品概述

智能远传阀控水表是一款支持多种远传通信技术的智能水表，通过NB-IoT、蓝牙、M-Bus等方式将智能水表的运行数据传输到集抄平台，既能实现用水信息的监控，又可实现用水量的抄收及远程控制水表开关阀。

2 产品特点

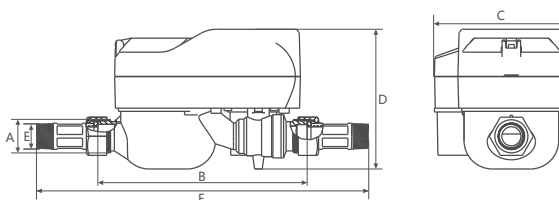
- 超长寿命：大容量安全锂电池，低功耗设计，使用寿命 ≥ 8 年
- 超强防护：多层灌胶密封，IP68等级防尘防水，支持浸水安装
- 高兼容性：可选有磁或无磁采样，支持双向计量
- 远程抄读：表计数据周期性上报，集成正泰云大数据服务
- 计量安全：独立计量模块，专利抗干扰算法，复杂环境保证精准计量
- 稳定通讯：高增益钣金天线，一次通信成功率100%，可选外置天线
- 便捷维护：可快速拆装的机电分离设计，直通式电池仓结构
- 便捷抄表：防尘高透PC上盖，独立指针计数器，读数无影响
- 远程阀控：计费阀控，支持数据平台远程开关阀
- 支持多种通信方式：NB-IoT、蓝牙、M-Bus

3 技术参数

| 性能 | |
|-------------------------|--------------|
| 温度等级: 冷水表:T30 | 气候与机械环境等级: B |
| 压力等级: MAP10 | 电磁环境等级: E1 |
| 压力损失等级: Δp_{63} | 防护等级: IP68 |
| 上游流场敏感度等级: U10 | 准确度等级: 2级 |
| 下游流场敏感度等级: D5 | 量程比R: 100 |

| 公称口径 DN(mm) | 量程比R (Q_3/Q_1) | 过载流量 Q_4 (m^3/h) | 常用流量 Q_3 (m^3/h) | 分界流量 Q_2 (m^3/h) | 最小流量 Q_1 (m^3/h) |
|----------------|-----------------------|---------------------------|---------------------------|---------------------------|---------------------------|
| DN15 | 100 | 3.125 | 2.5 | 0.040 | 0.025 |
| DN20 | 100 | 5.0 | 4.0 | 0.064 | 0.040 |
| DN25 | 100 | 5.0 | 4.0 | 0.064 | 0.040 |

4 外形尺寸



| 公称口径 DN(mm) | 连接螺纹A | B(mm) | C(mm) | D(mm) | E | F |
|----------------|--------|-------|-------|-------|------|-----|
| 15 | G3/4B | 165 | 92 | 112 | R1/2 | 245 |
| 20 | G1B | 195 | 92 | 112 | R3/4 | 291 |
| 25 | G1 1/4 | 225 | 92 | 127 | R1 | 345 |