

## 1 产品概述

光电直读阀控水表是一种采用光电直读技术读取字轮数据的水表，读数无误差，抗干扰能力强，采用低功耗设计，通过M-Bus进行用水量抄收及远程阀控。

## 2 产品特点

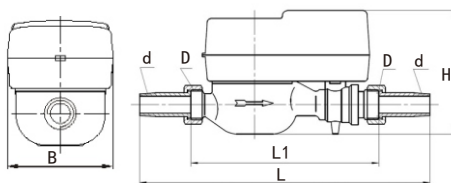
- 利用独特的直读编码技术，抄表瞬间直接读取计数器字轮位置状态，译码后传至系统后台，在抄表界面上显示与水表窗口相同的数值。不受时间、环境和回流的影响，真正达到零误差
- 平时无需供电，只在抄表瞬间供电，使用寿命长
- 直读传感器部分与计数器等装置没有物理接触，不影响计量精度
- EMC测试达到国家标准要求，克服了直读水表受外界电磁干扰影响精度及稳定性的难题
- 每个表计有属于本表的唯一地址编码，方便管理维护
- 针对总线开路、短路、空闲等设有故障保护装置
- 具备后台预付费、阀控功能可选配，满足各种控制需求

## 3 技术参数

性能	
温度等级: 冷水表:T30	气候与机械环境等级: B
压力等级: MAP10	电磁环境等级: E1
压力损失等级: $\Delta p63$	防护等级: IP68
上游流场敏感度等级: U10	准确度等级: 2级
下游流场敏感度等级: D5	

公称口径 DN(mm)	量程比R ( $Q_3/Q_1$ )	过载流量 $Q_4$ ( $m^3/h$ )	常用流量 $Q_3$ ( $m^3/h$ )	分界流量 $Q_2$ ( $m^3/h$ )	最小流量 $Q_1$ ( $m^3/h$ )
DN15	100	3.125	2.5	0.040	0.025
DN20	100	5.0	4.0	0.064	0.040
DN25	100	5.0	4.0	0.064	0.040
DN32	100	7.875	6.3	0.1008	0.063
DN40	100	20	16	0.256	0.160
DN50	100	31.25	25	0.400	0.250

## 4 外形尺寸



公称口径 DN(mm)	长 $L_1$ (mm)	长L (mm)	宽B (mm)	高H (mm)	连接螺纹 (D)	连接螺纹 (d)
15	165	258	90	104	G3/4B	R1/2
20	195	294	90	106	G1B	R3/4
25	225	345	90	112	G1'1/4	R1
32	230	350	103	117	G1'1/2	R1'1/4
40	420	544	104	124	G2B	R1'1/2

公称口径 DN(mm)	长 $L_1$ (mm)	宽B (mm)	高H (mm)	连接法兰		
				外径D	螺栓孔中心直径D1	连接螺栓数量、规格
50	420	175	335	165	125	4×M16