

电磁流量计



1 产品概述

电磁流量计是一款基于法拉第电磁感应原理计量技术的流量计，计量精度达0.3级，应用场景为自来水源水计量、特大水量用户贸易计量、工业流量计量等。
可选口径为:DN50-DN1800

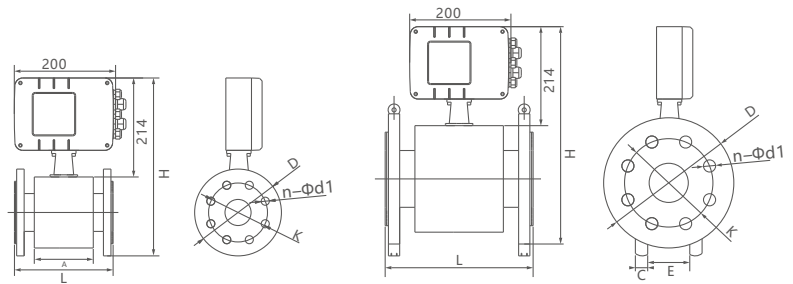
2 产品特点

- 计量准确度等级高达0.3级
- 磁路优化设计，测量更加精确
- 测量电极安装前经过预处理，长期计量准确可靠
- 电磁流量计可选择一体式或分体式结构，可应对多样化测量场景
- 供电方式可选择市电供电或锂电池供电
- 无机械按键，转换器达到IP67等级防水，无需翻盖，操作便捷
- 通信方式可选RS485、Cat.1(4G)

3 技术参数

性能	
测量流体	自来水
测量流速范围	(0.05~7.0) m/s
准确度等级	0.3级、0.5级、1.0级、1.5级、2.5级
口径	DN50~DN300
供电方式	额定电压220VAC(最低电压85VAC~最高电压265VAC) 额定电压24VDC(最低电压9VDC~最高电压32VDC)
额定压力	GB PN10、GB PN16、GB PN25、GB PN40
介质温度	0°C~60°C (自来水)
环境温度	-25°C ~ +60°C
存储温度	-40°C ~ +60°C
相对湿度	(5~90) %
测量方向	双向测量
防护等级	IP67
有线通讯	RS-485(ModBus协议)、RS-485 (自定义协议)
无线通讯	4G

4 外形尺寸



公称口径 DN(mm)	A	4.0MPa/2.5MPa/1.6MPa/1.0MPa				
		L	H	D	K	n-Φd1
50	102	200	370	165	125	4-Φ18
65			382	185	145	8-Φ18
80			413	200	160	8-Φ18

公称口径 DN(mm)	A	4.0MPa					2.5MPa				
		L	H	D	K	n-Φd1	L	H	D	K	n-Φd1
100	122	250	455	235	190	8-Φ22	250	455	235	190	8-Φ22
125	138	250	489	270	220	8-Φ26	250	489	270	220	8-Φ26
150	176	300	514	300	250	8-Φ26	300	514	300	250	8-Φ26
200	202	350	528	375	320	12-Φ30	350	544	360	310	12-Φ26
250	222	/	/	/	/	/	400	601	425	370	12-Φ30
300	312	/	/	/	/	/	500	657	485	430	16-Φ30

电磁流量计

续上表

公称口径 DN(mm)	A	4.0MPa					2.5MPa				
		L	H	D	K	n-Φd1	L	H	D	K	n-Φd1
100	122	250	425	220	180	8-Φ18	250	425	220	180	8-Φ18
125	138	250	452	250	210	8-Φ18	250	452	250	210	8-Φ18
150	176	300	486	285	240	8-Φ22	300	486	285	240	8-Φ22
200	202	350	534	340	295	12-Φ22	350	537	340	295	8-Φ22
250	222	400	591	405	355	12-Φ26	400	589	395	350	12-Φ22
300	312	500	644	460	410	12-Φ26	500	634	445	400	12-Φ22

公称口径 DN(mm)	L±2	C	0.6MPa					1.0MPa				
			H	D	K	n-Φd1	E	H	D	K	n-Φd1	E
350	500	80	686	490	455	12-Φ22	254	693	505	460	16-Φ22	265
400	600	120	745	540	495	16-Φ22	292	757	565	515	16-Φ26	300
450	700	120	798	595	550	16-Φ22	232	807	615	560	20-Φ26	332
500	600	120	852	645	600	20-Φ22	360	853	670	620	20-Φ26	367
600	600	120	960	755	705	20-Φ26	369	958	780	725	20-Φ30	399
700	700	120	971	860	810	24-Φ26	426	1073	895	840	24-Φ30	436
800	800	150	1177	975	920	24-Φ30	456	1170	1015	950	24-Φ33	466
900	900	150	1277	1075	1020	24-Φ30	538	1270	1115	1050	28-Φ33	549
1000	1000	150	1377	1175	1120	28-Φ30	565	1368	1230	1160	28-Φ36	579
1100	1100	150	1486	1285	1230	28-Φ30	592	1497	1335	1270	28-Φ36	604
1200	1200	150	1591	1405	1340	32-Φ33	621	1597	1455	1380	32-Φ39	632
1400	1400	150	1805	1630	1560	36-Φ36	539	1816	1675	1590	36-Φ42	547
1500	1500	150	1906	1725	1660	36-Φ36	555	1929	1800	1705	36-Φ42	568
1600	1600	150	2005	1830	1760	40-Φ36	572	2036	1915	1820	40-Φ48	586
1800	1800	200	2306	2045	1970	44-Φ39	630	2241	2115	2020	44-Φ48	645

公称口径 DN(mm)	L±2	C	1.6MPa				
			H	D	K	n-Φd1	E
350	500	80	699	520	470	16-Φ26	273
400	600	120	765	580	525	16-Φ30	300
450	700	120	820	640	585	16-Φ30	339
500	600	120	886	715	650	20-Φ33	381
600	600	120	1117	840	770	20-Φ36	415
700	700	120	1200	910	840	24-Φ36	439
800	800	150	1216	1025	950	24-Φ39	468