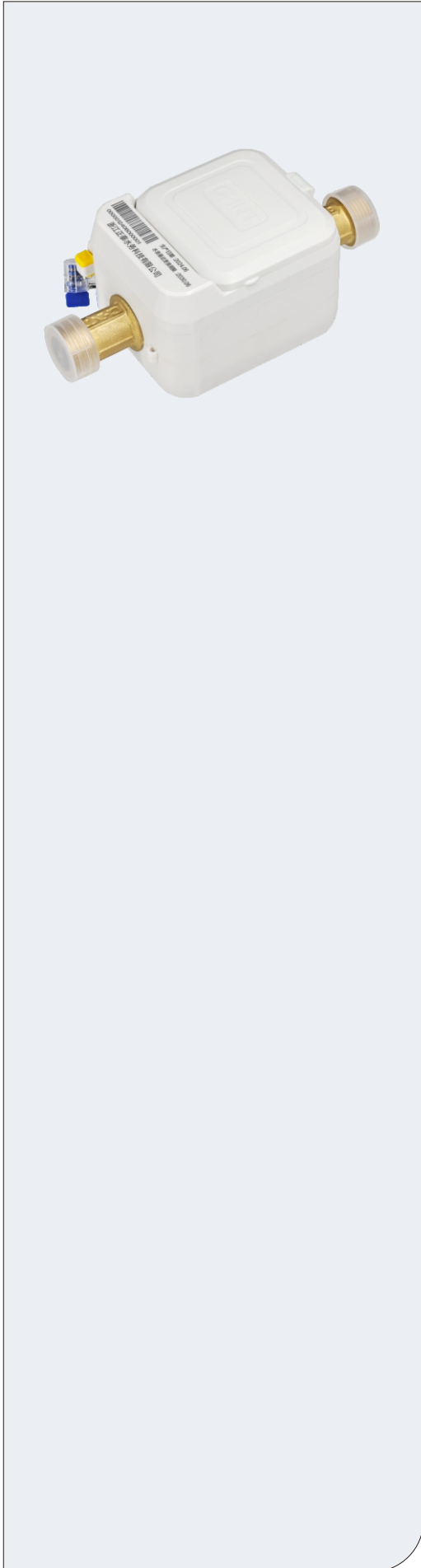


# 户用超声波水表



## 1 产品概述

户用超声波水表是一款基于超声波计量技术的智能水表，计量精度高，量程范围宽，无机械磨损，长期使用稳定可靠，支持多种物联网通信方式，可实现用水信息监控及用水量抄收。

## 2 产品特点

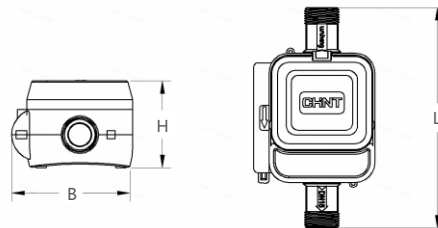
- IP68等级防尘防水，支持浸水安装
- 采用先进专利流量测量方法和智能数据纠错技术，保障计量精准和稳定
- 自诊功能：流量传感器故障报警、温度传感器故障报警、电池欠压报警
- 90°插片式换能器设计，防气泡处理
- 超低压损，降低管网能耗
- 便捷更换电池

## 3 技术参数

性能	
准确度等级：2级	温度等级：T30
压力等级：MAP10	气候与环境等级：O级
压力损失等级： $\Delta p40$	电磁环境等级：E1
上游流场敏感度等级：U10	防护等级：IP68
下游流场敏感度等级：U5	量程比R：250

公称口径 DN(mm)	量程比R ( $Q_3/Q_1$ )	过载流量 $Q_4$ ( $m^3/h$ )	常用流量 $Q_3$ ( $m^3/h$ )	分界流量 $Q_2$ ( $m^3/h$ )	最小流量 $Q_1$ ( $m^3/h$ )
DN15	250	3.125	2.5	0.016	0.010
DN20	250	5.0	4.0	0.0256	0.016
DN25	250	7.875	6.3	0.040	0.025

## 4 外形尺寸



公称口径DN(mm)	连接螺纹	长L(mm)	高H(mm)	宽B(mm)
15	G3/4B	165	106	96
20	G1B	195	106	96
25	G1'1/4	225	110	96