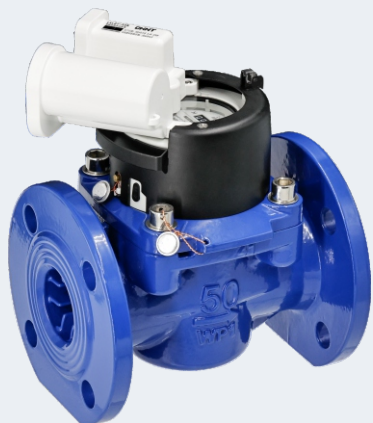


智能远传水平螺翼式水表



1 产品概述

智能远传水平螺翼式水表用于计量流经自来水管道的的水体积总量的测量仪表，适用于大型工业企业用水。采用叶轮流体动态浮动设计以及行业先进的热喷涂工艺，拥有更强的稳定性和耐久性，在智能化方面，我们的水表可选装多种远传方式，满足客户的诸多需求。

2 产品特点

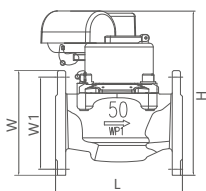
- 宽量程计量，部分系列流量性能优于C级
- 低始动流量，兼顾高负载流量
- 硬质合金钢配蓝宝石轴承系统，延长了产品寿命
- 机芯可整体更换
- 提供IP68等级防护产品
- 标配纳米涂层，有效防止计数器内雾气产生
- 可选远传方式：M-Bus/RS-485/Cat.1(4G)/NB-IoT

3 技术参数

性能	
温度等级: 冷水表:T30	防护等级: IP68
压力等级: MAP16	准确度等级: 2级
压力损失等级: $\Delta p63$	
上游流场敏感度等级: U5	
下游流场敏感度等级: D3	

公称口径 DN(mm)	量程比R (Q_3/Q_1)	过载流量 Q_4 (m^3/h)	常用流量 Q_3 (m^3/h)	分界流量 Q_2 (m^3/h)	最小流量 Q_1 (m^3/h)
DN50	200	78.75	63	0.504	0.315
DN65	200	78.75	63	0.504	0.315
DN80	200	125	100	0.800	0.500
DN100	200	125	100	0.800	0.500
DN125	200	125	100	0.800	0.500
DN150	200	312.5	250	2.000	1.250
DN200	200	787.5	630	5.040	3.150
DN250	200	787.5	630	5.040	3.150
DN300	200	1250	1000	8.000	5.000

4 外形尺寸



公称口径 DN(mm)	长L (mm)	高H (mm)	连接方式		
			外径W	螺栓孔中心直径W1	螺栓孔直径
50	200	250	165	125	4×M16
65	200	260	185	145	4×M16
80	225	278	200	160	8×M16
100	250	297	220	180	8×M16
125	250	307	250	210	8×M16
150	300	358	285	240	8×M20
200	350	405	340	295	8/12×M20
250	450	490	405	355	12×M26
300	500	500	500	410	12×M26