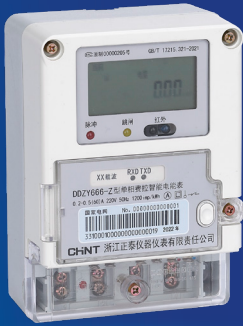


# DDZY666- □ 型单相远程费控智能电能表 ( 远程 - 开关内 / 外置 )



## 1 产品概述

DDZY666- □型单相远程费控智能电能表是采用大规模集成电路，应用数字采样技术，根据智能电网“信息化、自动化、互动化”建设要求而设计制造具有通信功能的电能表，主要用于智能电网中单相居民用户的电能计量。

## 2 主要功能及特点

- ◇ 具有正反向有功、组合有功电能计量功能，组合有功特征字可设
- ◇ 具有分时计量功能，可按相应的时段分别累计、存储总、尖、峰、平、谷电能，可以存储上12个结算周期的总电能和各费率电能
- ◇ 具有两套费率时区、时段表，每套时段表分别具有8个日时段表、14个日时段、4个费率
- ◇ 具有定时、瞬时、约定、整点及日冻结功能，冻结数据模式字可设
- ◇ 具有电压、电流、功率、功率因数、电网频率等实时参量测量功能
- ◇ 具有掉电、事件清零、电表清零、校时、编程、开罩盖等事件记录
- ◇ 电费计算在远程售电管理系统中完成，系统可远程下发拉合闸等指令

## 3 主要技术参数

项目	技术指标
准确度等级	有功 A 级
电压规格	220V
电流规格	0.2-0.5(60)A、0.4-1(100)A 其他规格需要定制
参比频率	50Hz
工作电压范围	规定工作电压范围：0.9Un~1.1Un；扩展工作电压范围：0.8Un~1.2Un
工作温度范围	规定工作温度范围：-25℃~+55℃；极限工作温度范围：-40℃~+70℃
功耗	电压回路功耗：非通信状态≤1.5W 和 10VA；通信状态≤3W 和 12VA；电流回路功耗：≤1VA
时钟准确度	≤0.5s/d(23℃)
显示方式	LCD 显示，6 位整数、2 位小数
红外通信参数	通信角度≥±15°，通信波特率固定为 1200bps
RS485 通信波特率	默认 2400bps，可设置为 1200bps、2400bps、4800bps、9600bps
技术标准	GB/T 17215.301-2007、Q/GDW 1355-2013、Q/GDW 1354-2013、Q/GDW 1364-2013、Q/GDW 1365-2013
通信规约	DL/T 645-2007
通信方式选型	DDZY666-Z(载波)、DDZY666-J(微功率无线/4G/NB-IoT)

备注：经互感器接入和最大电流超过 60A 的电能表需要外配 NB1S(带分励脱扣器，220V) 实现通断电功能。

## 4 外形及安装尺寸

单位：mm

